

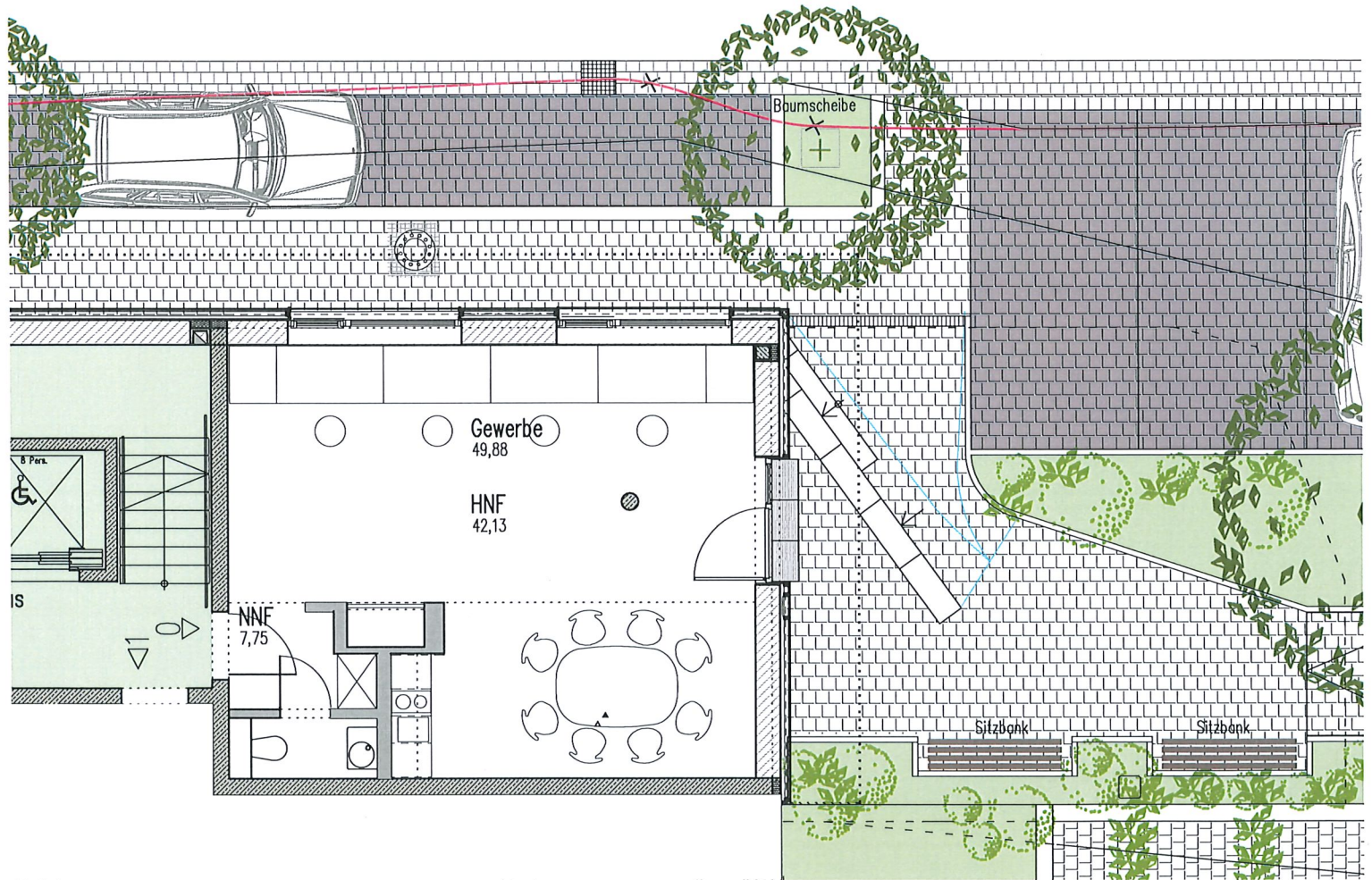
# EG Haupthaus

Stand: 01.02.2024

Die in den Plänen dargestellten Möblierungen stellen Einrichtungsvorschläge dar und sind nicht im Kaufpreis enthalten.  
Alle genannten Flächen sind Circa-Flächen.

Gewerbeeinheit  
Nutzfläche 49,88 m<sup>2</sup>

2 Stellplätze



M 1:100 0 1 2 3 4 5m



Architekt

**Garbe +  
Garbe**

Garbe + Garbe  
85560 Ebersberg  
mail@garbegarbe.de

Bauherr

**la Villa**  
Bau GmbH

LaVilla Bau GmbH  
85560 Ebersberg  
mail@lavillabau.de

Wohnen in Ebersberg  
Sieghartstraße 20  
Neubau von 11 Wohneinheiten